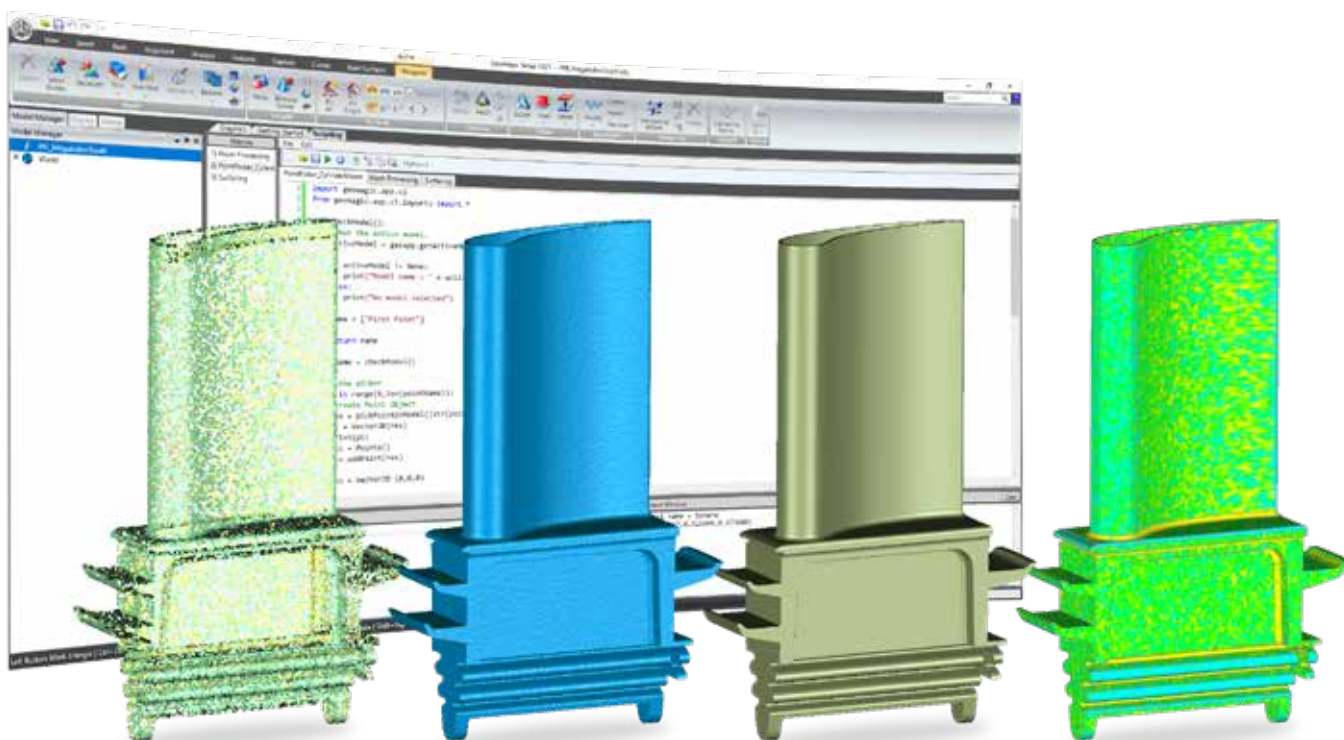


Presentazione di Geomagic Wrap 2021

Geomagic Wrap® offre il set di strumenti più rinomato del settore per trasformare i dati di scansione 3D e i file importati in modelli 3D, per un utilizzo immediato nelle applicazioni di ingegneria a valle in diversi ambiti.



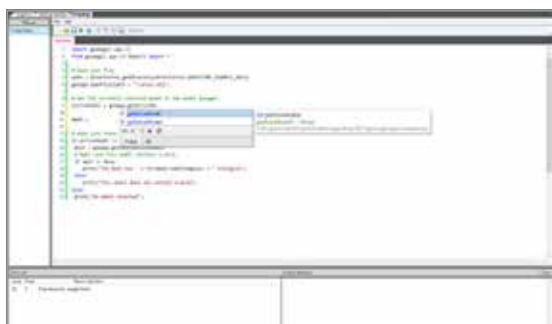
Accelera la progettazione e il time-to-market con le nuove funzionalità e gli aggiornamenti di Geomagic Wrap 2021:

- Nuovo editor di script e documentazione avanzata per l'automazione Python® facile da usare e da imparare
- Documentazione macro avanzata per accelerare i flussi di lavoro quotidiani
- Strumenti di manipolazione per texture nuovi e migliorati per semplificare i flussi di lavoro di colore e texture
- Nuovi strumenti di controllo forniscono metodi di indagine della superficie per mesh, Surfacing esatta e AutoSurface
- Nuovo metodo di triangolazione adattiva per gestire dati disomogenei e a campo lungo

Caratteristiche nuove e migliorate di Geomagic Wrap 2021

Automazione degli script

Un nuovo editor di script consente di personalizzare il flusso di lavoro per applicazioni individuali, offrendo una migliore esperienza utente e di una curva di apprendimento più rapida per implementare progetti personalizzati o iniziative di automazione su piccola o larga scala. Nuove funzioni, come il completamento automatico e l'evidenziazione contestuale, sono accompagnate dalla documentazione API aggiornata, disponibile su Geomagic Wrap o sul sito web del Centro Assistenza Clienti di 3D Systems, e dalla nuova funzionalità di aiuto.



Strumenti di manipolazione per texture

I nuovi strumenti di manipolazione per texture semplificano i flussi di lavoro di colore e texture. Geomagic Wrap 2021 comprende un insieme di strumenti di manipolazione delle mappe di texture per controllare i raggruppamenti di texture personalizzati in un modello. Questi strumenti consentono di creare mappe di texture più logiche e di qualità superiore per un utilizzo più proficuo a valle.



Costruzione di Mesh HD

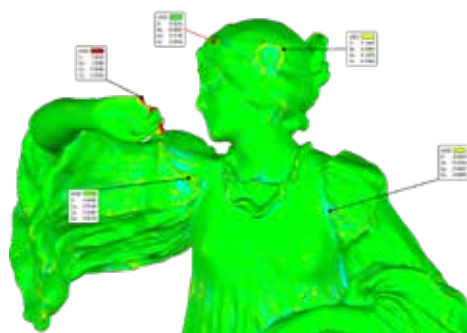
Un nuovo potente metodo di creazione di mesh HD consente di costruire oggetti poligonali da nuvole di punti. Un'operazione che può rivelarsi particolarmente complicata quando si utilizzano scansioni con informazioni mancanti o che si traducono in insiemi di dati di grandi dimensioni dispendiosi in termini di tempo. La creazione di mesh HD è pensata per superare tali difficoltà, poiché permette di costruire mesh a tenuta stagna.



Strumenti di ispezione/analisi

Le nuove funzionalità di analisi consentono di mantenere i modelli di confronto 3D degli oggetti per ottimizzare, verificare e controllare facilmente i processi.

- Utilizza nuove annotazioni nei raffronti per analizzare ulteriormente aree del modello.
- Fai riferimento a precedenti raffronti 3D mentre lavori su modelli con il confronto 3D esistente nel Gestore modelli.



Se sei in contratto di manutenzione

Scarica Geomagic Wrap 2021 oggi stesso sul sito softwaresupport.3dsystems.com



Se non hai il contratto di manutenzione

Contatta il tuo rivenditore Geomagic Wrap o visita la pagina 3dsystems.com/how-to-buy

Maggiori informazioni all'indirizzo: <https://www.3dsystems.com/software/geomagic-wrap>